



Turnverein Gelterkinden

44. Gelterkinder Waldlauf



Freitag, 28. Juni 2024

Strecken: 4.2 km oder 8.2 km
Lauf, Nordic-, Walking

Garage Rickli
GELTERKINDEN





Garage Rickli



**IHRE SYMPATISCHEN
MAZDA-SPEZIALISTEN
IM OBERBASELBIET**

Garage Rickli, Bleichweg 3, 4460 Gelterkinden

Tel. 061 981 50 54 | info@garage-rickli.ch | www.garage-rickli.ch

WILLKOMMEN ZUM 44. GELTERKINDER WALDLAUF



Liebe Lauffamilie und Interessierte

Der Turnverein Gelterkinder kann den Waldlauf nun bereits zum 44. Mal austragen. Am Freitagabend, 28. Juni 2024 könnt ihr zwischen 17:00 Uhr und 20:00 Uhr eure Startzeit frei wählen und entweder die Strecke von 4.2 km oder 8.2 km in Angriff nehmen. Im Laufangebot enthalten sind:

- ◆ Lauf mit Zeitmessung und Rangverkündigung
- ◆ Kleine Verpflegung vom Grill nach dem Lauf
- ◆ Gemütlicher Ausklang in der Festwirtschaft

Der Gelterkinder Waldlauf ist der zweite Lauf in der Serie des 30. Oberbaselbieter Laufcups. Zur Feier des 30-jährigen Bestehens des Laufcups winkt dieses Jahr eine attraktive Jubiläumspreisverlosung als weiteres Highlight.

Dank Swisslos, unserer Hauptsponsorin Garage Rickli, unseren beiden Co-Sponsoren Hasler + Reinle und EBL sowie unseren Inserenten können wir auch dieses Jahr die Startpreise unverändert tief halten. Vielen Dank an unsere Unterstützer sowie alle Helferinnen und Helfer vor Ort!

Wir freuen uns auf eure Teilnahme und den Besuch in unserer Festwirtschaft und wünschen viel Vergnügen am Gelterkinder Waldlauf.

Almin Ljubijankic, OK-Präsident Gelterkinder Waldlauf



www.ggs-holzbau.ch

061 985 99 55 / info@ggs-holzbau.ch

HASLER REINLE



Elektro Telematik



Hasler + Reinle AG

Nid eifach nur Stromer.

www.hasler-reinle.ch

Hasler + Reinle AG

Ergolzstrasse 6
4460 Gelterkinden

Telefon 061 985 95 95
info@hasler-reinle.ch

Standort Liestal

Orientalstrasse 87
4410 Liestal

Telefon 061 927 91 81
liestal@hasler-reinle.ch

Standort Laufen

Grabenweg 26
4242 Laufen

Telefon 061 765 20 65
laufen@hasler-reinle.ch

ALLGEMEINE INFORMATIONEN



Strecken	Lange Strecke: 8.2 km, ca. 160 m Höhendiff., Naturbelag. Kurze Strecke: 4.2 km, ca. 90 m Höhendiff., Naturbelag.
Startzeiten	Zwischen 17:00 und 20:00 kann die Startzeit frei gewählt werden. Walking/Nordic Walking Start nur bis 19:00 möglich.
Start/Ziel	Auf dem Gelterkinder Berg beim Chöpfliparkplatz, ca. 15 Gehminuten von der Dreifachhalle entfernt. Der Weg ist ab der Dreifachhalle markiert.
Startnummern	16:00 bis 19:30 Ausgabe bei der Dreifachhalle.
Garderoben	Dreifachhalle Hofmatt, Gelterkinder.
Versicherung	Ist Sache der Teilnehmer.
Rang- verkündigung	ca. 21:30 bei der Dreifachhalle. Die drei Erstklassierten jeder Kategorie werden ausgezeichnet. Bei den Walkingkategorien wird eine Finisherliste erstellt. Nicht abgeholte Preise verfallen zu Gunsten des Veranstalters.
Einheitspreis	Kleine Verpflegung nach dem Lauf (Hot-Dog, Wurst oder Kuchen).
Sanität	Während dem Lauf im Start/Zielgelände; nach dem Lauf bei der Dreifachhalle.
Festwirtschaft	Angebot mit Sitzgelegenheit bei der Halle. Grill, Kuchen und Getränke
Anfahrt/ Parkplatz	Kostenpflichtige Parkplätze bei der Schule Hofmatt auf dem Festplatz; Parkieren direkt vor der Dreifachhalle ist nicht erlaubt. Anfahrt siehe unter www.tvgelterkinderen.ch/waldlauf
Laufcup	2. Rennen um den 30. Oberbaselbieter Laufcup
Auskunft	Almin Ljubijankic, E-Mail: waldlauf@tvgelterkinderen.ch , Tel: 077 458 51 06

GRIEDER

Tiefbau | Muldenservice
Umgebungsarbeiten | Rückbau

Öffnungszeiten Entsorgungscenter

Mo–Fr	07.30–11.30 Uhr 13.30–16.30 Uhr
Sa	09.30–11.30 Uhr

Gratisentsorgung von: Elektrogeräten, Karton, Papier, Flaschenglas und Altmetall

Hans Grieder AG | Voreimatt 100 | 4492 Tecknau | 061 981 41 49 | www.hansgriederag.ch



Wir wünschen allen Läuferinnen und Läufern viel Erfolg

AXA
Hauptagentur Thomas Tuchs Schmid
Gewerbstrasse 10
4450 Sissach
thomas.tuchs Schmid@axa.ch
Mobile 079 322 32 56
AXA.ch/sissach



KATEGORIEN



KATEGORIEN, DISTANZEN UND STARTGELDER

Kategorie		Jahrgang	Distanz	Startgeld*
HERREN				
M20	Männer	1985 – 2004	8.2 km	Fr. 17.--
M40	Männer	1975 – 1984	8.2 km	Fr. 17.--
M50	Männer	1965 – 1974	8.2 km	Fr. 17.--
M60	Männer	1964 und älter	8.2 km	Fr. 17.--
U20M	Männer	2005 – 2008	8.2 km	Fr. 12.--
U16M	Männer	2009 – 2010	4.2 km	Fr. 12.--
U14M	Männer	2011 – 2012	4.2 km	Fr. 12.--
U12M	Männer	2013 – 2014	4.2 km	Fr. 12.--
U10M	Männer	2015 und jünger	4.2 km	Fr. 12.--
MOF	Offene Kategorie (kurz)	2008 und älter	4.2 km	Fr. 17.--
WH	Walking/Nord. Walking	offen für alle	8.2 km	Fr. 15.--
DAMEN				
W20	Frauen	1985 – 2004	4.2 km	Fr. 17.--
W40	Frauen	1975 – 1984	4.2 km	Fr. 17.--
W50	Frauen	1965 – 1974	4.2 km	Fr. 17.--
W60	Frauen	1964 und älter	4.2 km	Fr. 17.--
U20W	Frauen	2005 – 2008	4.2 km	Fr. 12.--
U16W	Frauen	2009 – 2010	4.2 km	Fr. 12.--
U14W	Frauen	2011 – 2012	4.2 km	Fr. 12.--
U12W	Frauen	2013 – 2014	4.2 km	Fr. 12.--
U10W	Frauen	2015 und jünger	4.2 km	Fr. 12.--
WOF	Offene Kategorie (lang)	2008 und älter	8.2 km	Fr. 17.--
WD	Walking/Nord. Walking	offen für alle	8.2 km	Fr. 15.--

***PLUS CHF 3.– bei Nachmeldung am Lauftag.**

Familientarif Fr. 45.– (gilt für 2 Erwachsene und Kinder; nicht für Vereine/Firmen)

MANNSCHAFTSWERTUNG

Es können beliebig viele Läufer/innen mit demselben Teamnamen starten. Die drei schnellsten Teilnehmer/innen, welche für das selbe Team starten (Herren nur Kat. M20-U20M, 8.2 km; Damen nur Kat. W20-U20W, 4.2 km), kommen jeweils in die Wertung.

Mehr geht nicht.



Das Schweizer Mineralwasser mit
den meisten Mineralien.
Seit 125 Jahren.


Eptinger⁺
125
JAHRE
AM SPRINGELN

Anmeldung



Anmeldung

Online

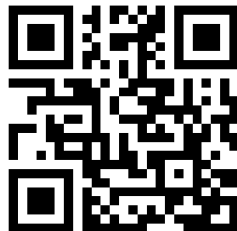
www.tvgelerkinder.ch/waldlauf

Startgeld

Beim Startnummernbezug per **TWINT**
oder **BAR**

Meldeschluss

Donnerstag, 27. Juni 2024, 12:00 Uhr



Nachmeldungen

Ab 16:00 Uhr bei Dreifachhalle möglich; Zusatzgebühr+ **Fr. 3.-**

Gruppen-/Vereinsanmeldungen

Online auf Anmeldeplattform (siehe QR-Code) oder
www.tvgelerkinder.ch/waldlauf

Startzeiten

Jederzeit zwischen 17:00 Uhr und 20:00 Uhr



Sport GmbH

📍 **4455 Zunzgen**

📞 **Tel. 061 971 13 65**

✉️ schaffner_sport@bluewin.ch

🌐 www.schaffnersport.info

Vielen Dank unseren Gönnern:



Schlachtung mit Achtung

Metzgerei 
Zimmermann

Gelterkinden 061 981 15 43 Zunzgen 061 971 12 33

RUEPP

RUEPP AG BAUUNTERNEHMUNG

Hemmikerstrasse 41 | 4466 Ormalingen | T 061 985 90 20

 **Bösischer**
Gartenbau AG

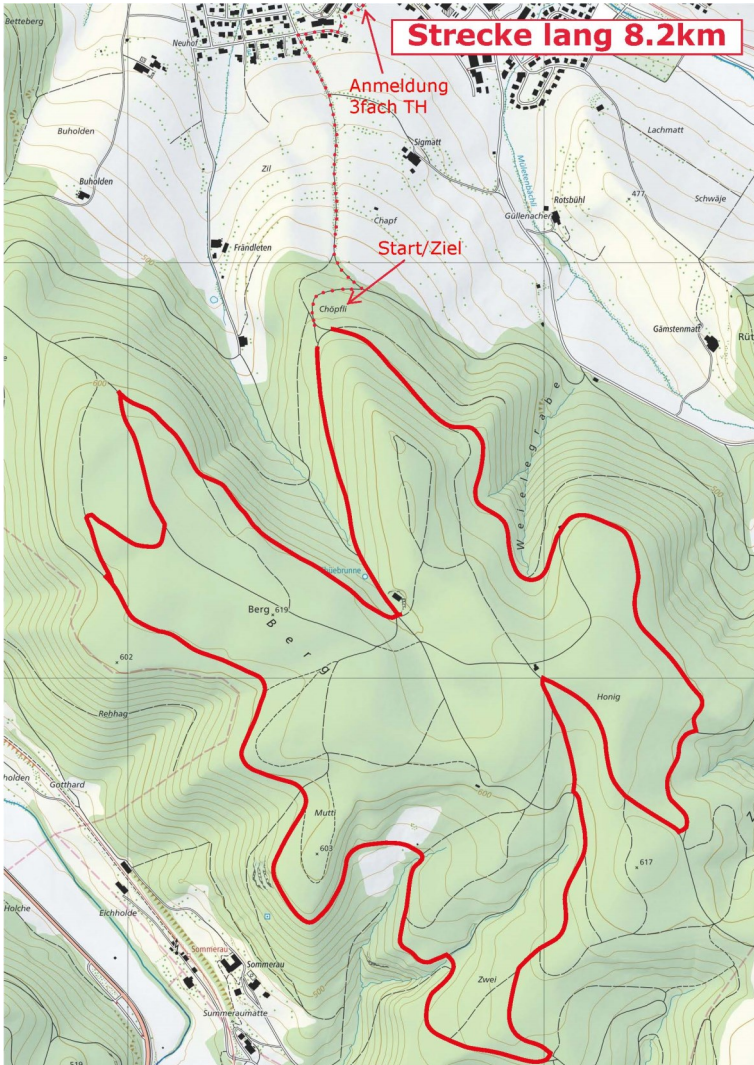


**Einwohnergemeinde
Gelterkinden**

STRECKENPLAN (LANG)



Lange Strecke: 8.2 km, ca. 160 m HD



STRECKENREKORDE LANG

Männer	27:46	Holmberg Anders	2013
Frauen	34:14	Merz Melanie	2007

Die EBL feiert Jubiläum. Das Baselbiet feiert mit.

125joorverbunde.ch



Das Jubiläumsjahr wird Sie vom 27.11.2023 bis 27.11.2024 mit zahlreichen Events in der Region begeistern.

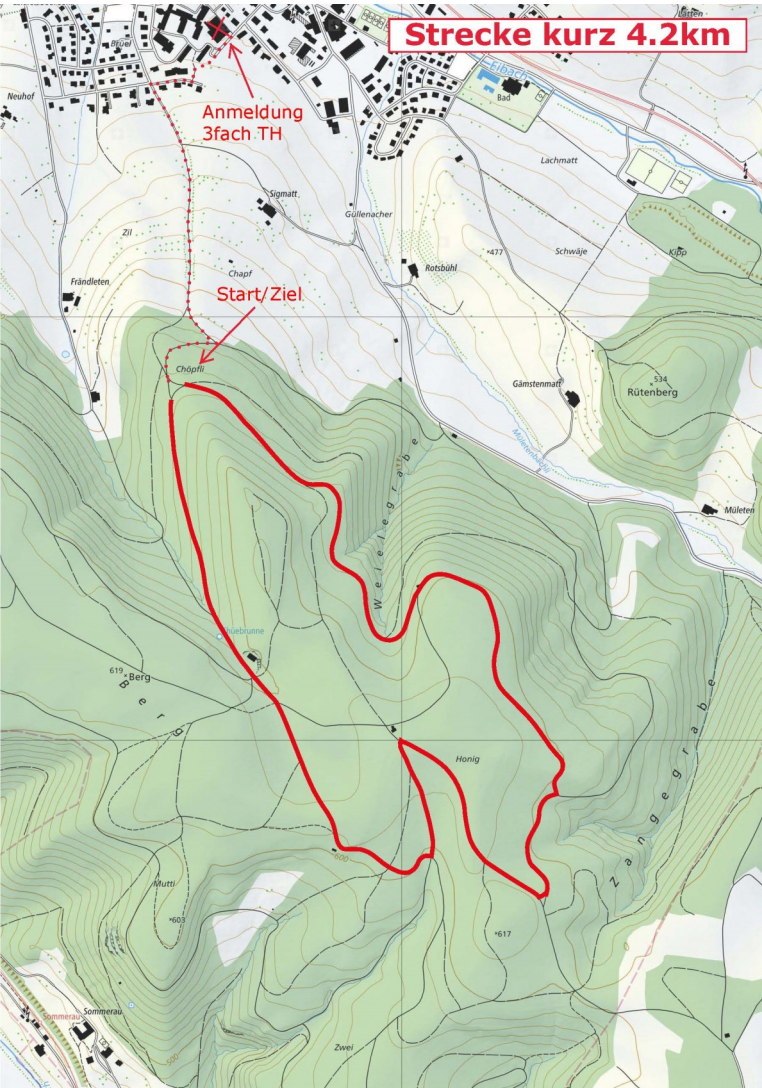
Jetzt QR-Code scannen und mitfeiern!

Medienpartner:



STRECKENPLAN (KURZ)

Kurze Strecke: 4.2 km, ca. 90 m HD



STRECKENREKORDE KURZ

Männer	14:38	Zerseny Michiel	2013
Frauen	16:03	Merz Melanie	2007

TRIUMPHIEREN STATT REPARIEREN!

Wir setzen auf vorbeugenden
Gebäudeschutz. Damit Sie
sorglos Ihren Triumph
feiern können.



**Basellandschaftliche
Gebäudeversicherung**
Prävention Feuerwehr Versicherung



Jetzt gratis downloaden!

bgv.ch

REGLEMENT 30. OBERBASELBIETER LAUFCUP 2024



1. Der 30. Oberbaselbieter Laufcup 2024 beinhaltet die folgenden drei Läufe:

Datum	Anlass	Organisator
05. Mai 2024	34. Zunzger Waldlauf	Verein Zunzger Waldlauf
28. Juni 2024	44. Gelterkinder Waldlauf	TV Gelterkinder
14. September 2024	34. Wisenberglauf	TV Zeglingen

2. Es werden folgende Kategorien geführt:

M20 Männer	1985 – 2004	W20 Frauen
M40 Männer	1975 – 1984	W40 Frauen
M50 Männer	1965 – 1974	W50 Frauen
M60 Männer	1964 und älter	W60 Frauen
U20 Männer	2005 – 2008	U20 Frauen
U16 Männer	2009 / 2010	U16 Frauen
U14 Männer	2011 / 2012	U14 Frauen
U12 Männer	2013 / 2014	U12 Frauen
U10 Männer	2015 / 2016	U10 Frauen

3. Um in die Wertung zu kommen, müssen alle drei Läufe absolviert werden. Für das Klassement zählt die Totalzeit aller drei Läufe. Bei Zeitgleichheit entscheiden die besseren Einzelklassierungen (Rangpunkte). In der Sparte Walking/Nordic-Walking wird eine alphabetische Finisher-Rangliste erstellt.
4. Die drei Erstklassierten jeder Kategorie (ohne Nordic-Walking/Walking) werden mit einem Spezialpreis ausgezeichnet. Unter allen Finishern werden Naturalpreise ausgelost. Die Rangverkündigung findet im Anschluss an den Wisenberglauf statt.
5. Nicht abgeholte Preise verfallen zu Gunsten der Veranstalter.
6. Im Übrigen gelten die Bestimmungen der einzelnen Läufe gemäss separater Ausschreibung.

Zunzger Waldlauf: Andreas Schaffner; www.tvzunzgen.ch/zunzger-waldlauf;
Mail: zunzger.waldlauf@gmail.com

Gelterkinder Waldlauf: Almin Ljublijankic; www.tvgelterkinder.ch/waldlauf;
Mail: waldlauf@tvgelterkinder.ch

Wisenberglauf: Mario Dolder; www.wisenberglauf.ch; Mail: info@wisenberglauf.ch

Richtig! Ganzheitlicher Service für Ihre Füsse!



Ganz einfach besser gehen.
THOMMEN GMBH

ORTHOPÄDIE SCHUH und TECHNIK

www.thommen-orthopaedie.ch

info@thommen-orthopaedie.ch

Tecknauerstrasse 2
4460 Gelterkinder

Tel. 061 981 12 72

Fax 061 981 15 84



30. OBERBASELBIETER LAUFCUP



**JUBILAUMSPREISVERLOSUNG
FÜR VEREINE UND EINZELPERSONEN
PREISE IM WERT VON CHF 1000.-**

ZUNZGER WALDLAUF 05. MAI 2024

GELTERKINDER WALDLAUF 28. JUNI 2024

WISENBERGLAUF 14. SEPTEMBER 2024



Lieblingmoment

Tauchen Sie ein in eine vielfältige
Bade- und Saunalandschaft.
Täglich 8.00 – 22.30 Uhr.



soleuno.ch

 sole uno
Wellness-Welt
im Parkresort Rheinfelden

30 Jahre Oberbaselbieter Laufcup

Anlässlich des 30. Oberbaselbieter Laufcups gibt es im Rahmen des Wisenberglaufs eine grosse Jubiläumspreis-Verlosung.

Für teilnahmeberechtigte Läuferinnen und Läufer sowie Vereine gibt es Preise im Wert von über Fr. 1'000 zu gewinnen.

Die drei Veranstalter bedanken sich bei folgenden Jubiläumspreis-Sponsoren:

Sole Uno, Schaffner Sport GmbH, Sägesser Reisen AG und Coop Gelterkinden.

Details findet ihr unter folgendem Link oder untenstehendem QR-Code:

www.wisenberglauf.ch/laufcup/30-jahre-oberbaselbieter-laufcup

Zudem wird es wie immer eine Verlosung diverser Naturalpreise geben. Die Organisatoren der drei Läufe freuen sich auf eine tolle Laufsaison.



Planen Sie Ihr Leben, wir kümmern uns um Ihre Anlageplanung.
Kompetenz sagt alles.
blkb.ch/anlegen

Mit jedem
Einsatz
gewinnt der
Baselbieter
Sport



SWISSLOS

Sportfonds Baselland

Sportamt Baselland



Turnverein Gelterkinden

Anmeldung



TURNERABEND
TV GELTERKINDEN
15. + 16.11.2024
BEST OF
SRF
TV(G) HAUTNAH

Garage Rickli



**IHRE SYMPATISCHEN
MAZDA-SPEZIALISTEN
IM OBERBASELBIET**

Garage Rickli, Bleichweg 3, 4460 Gelterkinden
Tel. 061 981 50 54 | info@garage-rickli.ch | www.garage-rickli.ch